



Fördermittel im Fokus: Entwicklungspolitische Informations- und Bildungsarbeit (Engagement Global)

Dienstag, 25.06.2024, 17:00–18:15 Uhr

Wir stärken das Ehrenamt in Nordrhein- Westfalen!

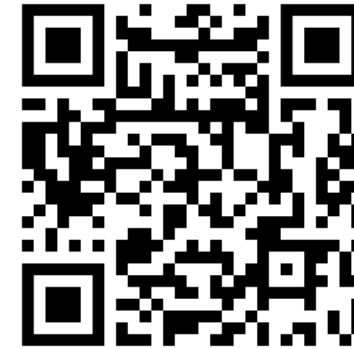


Landesserviceestelle
für bürgerschaftliches Engagement
Nordrhein-Westfalen

**Landesserviceestelle
für bürgerschaftliches Engagement**
WISSENSTRÄGERIN. LOTSIN. VERMITTLERIN.
Ein Angebot für Engagierte.

Landesservicestelle für bürgerschaftliches Engagement Nordrhein-Westfalen

- Zentrale Anlaufstelle des Landes für Engagierte und zivilgesellschaftliche Organisationen
- Angebote:
 - Engagement-Portal www.engagiert-in-nrw.de
 - Boxenstopp fürs Ehrenamt: Wissen, Tipps und Austausch für Engagierte www.veranstaltungen-landesservicestelle-nrw.de
 - Servicehotline und E-Mail-Beratung
 - Engagement-Newsletter www.engagiert-in-nrw.de/newsletter



Landes-
servicestelle

Engagement-
Newsletter



Agenda

- Begrüßung
- Teil I
 - Vorstellung Engagement Global und Fördermöglichkeiten
 - Moderierte Fragerunde
- Teil II
 - Antragstellung und Konsequenzen aus einer Förderung
 - Moderierte Fragerunde
- Feedback und Abschied

Zwei Fragen zum Start

- Bei welchem Verein oder welcher Gruppe engagiert ihr euch?
- Habt ihr schon mal von Engagement Global und/oder dem Förderprogramm gehört?



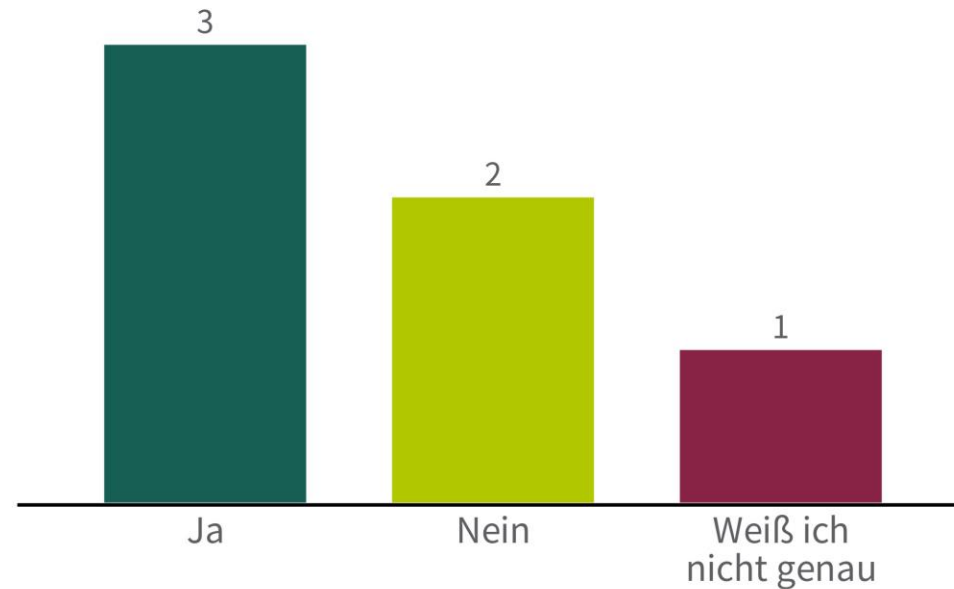
Bei welchem Verein oder welcher Gruppe engagiert ihr euch?

8 antworten

arabische frauen
eigene initiative
malteser hilfsdienst
eine welt gruppen
evangelische kirche
ja

fmz
bne

Habt ihr schon mal von Engagement Global und/oder dem Förderprogramm gehört?



Der Referent



Tim Piepenburg
Projektkoordinator
Außenstelle Düsseldorf
ENGAGEMENT GLOBAL gGmbH

**ENGAGEMENT
GLOBAL**

Service für Entwicklungsinitiativen



Veranstaltungsreihe: Fördermittel im Fokus

NRW Förderprogramm Entwicklungspolitische
Informations- und Bildungsarbeit (EpIB)

ENGAGEMENT GLOBAL gGmbH – Service für Entwicklungsinitiativen

20.06.2024

Kurzer Überblick

**ENGAGEMENT
GLOBAL**

Service für Entwicklungsinitiativen



- Teil 1: Hintergrund
 - Wer wir sind - Engagement Global & die Außenstelle Düsseldorf
 - Ziel und Voraussetzungen des NRW Förderprogramms
Entwicklungspolitische Informations- und Bildungsarbeit (EpIB)
- Teil 2: Antragstellung, konkrete Projektbeispiele und Tipps

Teil 1 – Hintergrund

Wer sind wir:

Ansprechpartnerin für Entwicklungsprojekte

**ENGAGEMENT
GLOBAL**

Service für Entwicklungsinitiativen



Unser Leitbild:

Wir bieten Kompetenz und Service für alle,
die sich für eine zukunftsfähige Entwicklung
einsetzen. Weltweit.



Teil 1 – Hintergrund

Unsere Vision: Dafür setzen wir uns ein

**ENGAGEMENT
GLOBAL**

Service für Entwicklungsinitiativen



Unsere Ziele:

- Menschen für entwicklungspolitisches Engagement gewinnen
- Gleiche Chancen für alle schaffen
- Die globalen Herausforderungen gemeinsam meistern



Teil 1 - Hintergrund
Engagement Global –
Gemeinsam mehr bewegen!

**ENGAGEMENT
GLOBAL**

Service für Entwicklungsinitiativen



Teil 1 - Hintergrund
Unser Service:
Engagement unterstützen

**ENGAGEMENT
GLOBAL**

Service für Entwicklungsinitiativen



Wir unterstützen durch:

- Information
- Beratung
- Finanzielle Förderung
- Weiterbildung
- Netzwerke



Unser Motto lautet:

„Ihr entwicklungspolitisches
Engagement; unser Service –
gemeinsam mehr
bewegen!“

Teil 1 - Hintergrund
Auf einen Blick:
Die Außenstelle Düsseldorf

**ENGAGEMENT
GLOBAL**

Service für Entwicklungsinitiativen



12 Kolleginnen und Kollegen



Heike Bieker
Timo Bliss
Jenny Hellmann
Andreas Hennig
Olaf Lenz
Thomas Klein
Tim Piepenburg
Sonja Riedrich
Elke Schellenbach
Dörthe Schwerdtfeger
Natali Semenyuk

Stand: 20.06.2024

Teil 1 - Hintergrund Außenstelle Düsseldorf: Profil

**ENGAGEMENT
GLOBAL**

Service für Entwicklungsinitiativen



Entwicklungspolitische Bildungsarbeit

(Programm Entwicklungsbezogene
Bildung in Deutschland - EBD)
im Auftrag des BMZ

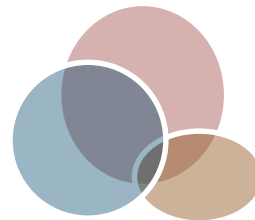
Maßnahmen

- Agenda 2030
- Fairer Handel und nachhaltiges
Wirtschaften
- Migration und Flucht
- Friedens- und Sicherheitspolitik



Service

und Durchführungsaufgaben
für die Zentrale und das BMZ



Partnerin des Landes NRW in der Entwicklungspolitik

- Durchführung von
Förderprogrammen
- Beiträge zur Gestaltung
der Eine Welt Politik

Teil 1 - Hintergrund
Partnerin des Landes NRW
in der Entwicklungspolitik

**ENGAGEMENT
GLOBAL**

Service für Entwicklungsinitiativen



**Entwicklungspolitische
Bildungsarbeit**

- Entwicklungspolitische Informations- und Bildungsarbeit
- Promotorenprogramm



**Projekte von NROen
und Kommunen in
Entwicklungsländern**

- Auslandsprojekte NRW
- Kommunale Entwicklungszusammenarbeit



**Globales Lernen /
Freiwilligenprogramme**

- Konkreter Friedensdienst
- (KF + Junge Berufstätige / Junge Handwerker)
- KF Reverse South North

Teil 1 - Ziel und Voraussetzungen des NRW
Förderprogramms
**Entwicklungspolitische Informations-
und Bildungsarbeit (EpIB)**

**ENGAGEMENT
GLOBAL**

Service für Entwicklungsinitiativen



Globale Entwicklung beginnt in den Köpfen der Menschen – deshalb ist aktive Informations- und Bildungsarbeit für Entwicklungspolitik so relevant. In NRW wird bürgerschaftliches Engagement für entwicklungspolitische Bildung mit Projektzuschüssen bis zu 5.000,- EUR unterstützt.

Voraussetzungen

- Bezug der Projektziele zu entwicklungspolitischen Zusammenhängen
- Sitz des Antragstellenden in NRW/ Veranstaltung kommt Bürgerinnen und Bürgern NRW zugute
- Kommunen sind nicht antragsberechtigt

Aktueller Hinweis: Antragstellung nur noch elektronisch über die Förderprojektesoftware (FöPro)

Teil 1 - Ziel und Voraussetzungen des NRW
Förderprogramms
**Entwicklungspolitische Informations-
und Bildungsarbeit (EpIB)**

**ENGAGEMENT
GLOBAL**

Service für Entwicklungsinitiativen



Globale Entwicklung beginnt in den Köpfen der Menschen – deshalb ist aktive Informations- und Bildungsarbeit für Entwicklungspolitik so relevant. In NRW wird bürgerschaftliches Engagement für entwicklungspolitische Bildung mit Projektzuschüssen bis zu 5.000,- EUR unterstützt.

(Eigen-) Leistungen

- **bis zu 5.000, - € Projektmittel**
- **Bis zu 20 % anrechenbare Ehrenamtsleistung**
(20 % der Kosten müssen als Eigenanteil mitgebracht werden)
- **Beratung**

Aktueller Hinweis: Antragstellung nur noch elektronisch über die Förderprojektesoftware (FöPro)

Teil 2 – Antragstellung & konkrete Projektbeispiele

Entwicklungspolitische Informations- und Bildungsarbeit (EpIB)

**ENGAGEMENT
GLOBAL**

Service für Entwicklungsinitiativen



Globale Entwicklung beginnt in den Köpfen der Menschen – deshalb ist aktive Informations- und Bildungsarbeit für Entwicklungspolitik so relevant. In NRW wird bürgerschaftliches Engagement für entwicklungspolitische Bildung mit Projektzuschüssen bis zu 5.000,- EUR unterstützt.

Projektbeispiele

- Eine Welt Feste
- Informations- und Bildungsveranstaltungen
- Schulungen von Mitarbeiterinnen und Mitarbeitern
- Theater-/Musikveranstaltungen mit entwicklungspolitischen Kontext

Teil 2 – Antragstellung & konkrete Projektbeispiele Entwicklungspolitische Informations- und Bildungsarbeit (EpIB)

**ENGAGEMENT
GLOBAL**

Service für Entwicklungsinitiativen



Konkrete Projektbeispiele 2024

Titel: Afrika-Tagung: Erneuerbare Energien aus Afrika - Energiekolonialismus oder Chance für Entwicklung

Fördersumme: ca. 1.900 EUR

Inhaltlich:

Was bedeutet der Run auf die erneuerbaren Energien Afrikas durch ausländische Firmen und Staaten? Bieter diese Technologie, ähnlich wie bisher die fossilen Energieträger, ein Wirtschaftsgut, das gute Renditen verspricht oder bietet sie endlich die Sicherstellung der Energieversorgung in den afrikanischen Staaten selbst und dadurch einen großen und wichtigen Schritt in der Gesamtentwicklung. Diese Frage wird in der 17. Siegener Afrika-Tagung behandelt.

Teil 2 – Antragstellung & konkrete Projektbeispiele Entwicklungspolitische Informations- und Bildungsarbeit (EpIB)

**ENGAGEMENT
GLOBAL**

Service für Entwicklungsinitiativen



Konkrete Projektbeispiele 2024

Titel: Herausforderungen und Chancen bei der Integration von philippinischen Pflegefachkräften in Deutschland

Fördersumme: ca. 4.600 EUR

Inhaltlich:

Eine zweitägige Tagung philippinischer Diaspora mit dem Ziel, eine Zusammenarbeit mit den Pflegefachkräften mit philippinischen Migrationshintergrund zu stärken. Die zentrale Themen sind Potenziale von Migration nutzen, Menschenrechte und Rassismus im Alltag.

Teil 2 – Antragstellung & konkrete Projektbeispiele

Entwicklungspolitische Informations- und Bildungsarbeit (EpIB)

**ENGAGEMENT
GLOBAL**

Service für Entwicklungsinitiativen



Konkrete Projektbeispiele 2024

Titel: Filmreihe Typisch Türkisch

Fördersumme: ca. 5.000 EUR

Inhaltlich:

Durch das Filmfestival werden zum einen türkische Filmschaffende und zivilgesellschaftliche Akteure in der Türkei unterstützt und zum anderen die deutsche wie deutschtürkische Öffentlichkeit über Alltag und Vielfalt in der Türkei informiert werden. Dies im Dienst einer differenzierteren und realitätsnäheren Annäherung an das von Krisen geschüttelte Land. Bei einzelnen Schwerpunktthemen ermöglichen Podiumsdiskussionen mit Expert*innen und Filmschaffenden die Suche nach Lösungsmöglichkeiten. Filmgespräche nach den Vorführungen sollen über Anmerkungen und Fragen der Zuschauer*innen und deren Fortführung im Foyer den interkulturellen Dialog festigen.

Hinweis: Elektronische Antragstellung (ab 2021)

**ENGAGEMENT
GLOBAL**

Service für Entwicklungsinitiativen



**ENGAGEMENT
GLOBAL**

Service für Entwicklungsinitiativen



im Auftrag des

 Bundesministerium für
wirtschaftliche Zusammenarbeit
und Entwicklung



Engagement Global - Service für Entwicklungsinitiativen ist die Ansprechpartnerin in Deutschland für entwicklungspolitisches Engagement, deutschlandweit und international.

Engagement Global informiert zu aktuellen Projekten und Initiativen in Deutschland und weltweit. Sie fördert entwicklungspolitisches Vorhaben finanziell.

Sie berät und qualifiziert Zivilgesellschaft und Kommunen, private Träger und Einrichtungen.

Die Förderprojektsoftware von Engagement Global richtet sich an alle antragsstellenden Personen und Träger der integrierten Förderprogramme und bietet die Möglichkeit Ihr Projekt digital zu verwalten. Anträge, Mittelanforderungen, Zwischen- und Verwendungsnachweise sowie alle projektbezogenen Änderungen und Informationen können Sie online erstellen und einreichen.

Sie wissen noch nicht welches Förderprogramm für Ihre Aktivität das richtige ist? Dann lassen Sie sich von unserer [Fachstelle für entwicklungspolitische Beratung und Vernetzung – Mitmachzentrale \(MMZ\)](#) beraten. Die MMZ informiert zu den grundlegenden Rahmenbedingungen der Angebote von Engagement Global - wie den Zielgruppen, Bewerbungs- oder Antragsvoraussetzungen, der inhaltlichen Ausrichtung und der Programmabläufe.

Wenn Sie bereits wissen, welches Förderangebot für Sie das richtige ist, können Sie dieses hier auswählen: [Zu den Förderangeboten von Engagement Global](#). Bitte führen Sie vor der Antragsstellung eine Projektberatung mit dem Förderprogramm durch.

Weitere Informationen zu den Programmen und Angeboten von Engagement Global finden Sie unter www.engagement-global.de.

Eine Orientierungshilfe bieten der [Engagement-Kompass](#) und die [FAQ](#).

Zur Zeit ist die Antragstellung und digitale Verwaltung Ihrer Projekte nur für das Förderprogramm "EpiB" ("Entwicklungspolitische Informations- und Bildungsarbeit") möglich. In Zukunft werden weitere Förderprogramme sukzessive angeschlossen und verfügbar sein.

Förderangebote finden

Bitte wählen Sie die Programme nach Förderbereich aus

[Auswahl zurücksetzen](#)



Wählen sie das Programm aus

[Auswahl zurücksetzen](#)

AP - Auslandsprojekte NRW
(demnächst)

EpiB - Entwicklungspolitische
Informations- und
Bildungsarbeit

<https://foerderung.engagement-global.de/>

Hinweis: Elektronische Antragstellung (ab 2021)



Schritte zum Antrag:

- Registrierung der eigenen Person auf <https://foerderung.engagement-global.de>
- Anlegen des Trägers (z.B. Verein, Kirchengemeinde,...)
- Vervollständigung der Trägerdaten
- Beantragung einer Trägerprüfung für das jeweilige Förderprogramm
- Nach erfolgter positiver Prüfung, Projektantrag erstellen und einreichen

Kontakt für Hilfestellung oder
mehr über unsere Angebote erfahren

**ENGAGEMENT
GLOBAL**

Service für Entwicklungsinitiativen



NRW Förderprogramme

Kontakt zur Außenstelle Düsseldorf

Gruppenleitung:

Andreas Hennig

Andreas.Hennig@engagement-global.de

0211 175 257 11

Tim Piepenburg

Tim.Piepenburg@engagement-global.de

0211 175 257 14

Allgemeine Anfragen:

aussenstelle-duesseldorf@engagement-global.de

0211 175 257 0

Infotelefon

0800 188 7 188

Montag-Freitag 8-20 Uhr

Online:





**VIELEN DANK FÜR IHRE UND EURE
AUFMERKSAMKEIT!**

**DIE AUßENSTELLE DÜSSELDORF STEHT
IHNEN UND EUCH GERNE ZUR SEITE UND WIR
FREUEN UNS AUF DIE ZUSAMMENARBEIT.**

Eine Frage zum Schluss

Was ist deine wichtigste Erkenntnis aus dieser Veranstaltung?



Was ist deine wichtigste Erkenntnis aus dieser Veranstaltung?

9 antworten

interessant

einfach einfach

sich einfach trauen

einfach fragen

dran bleiben

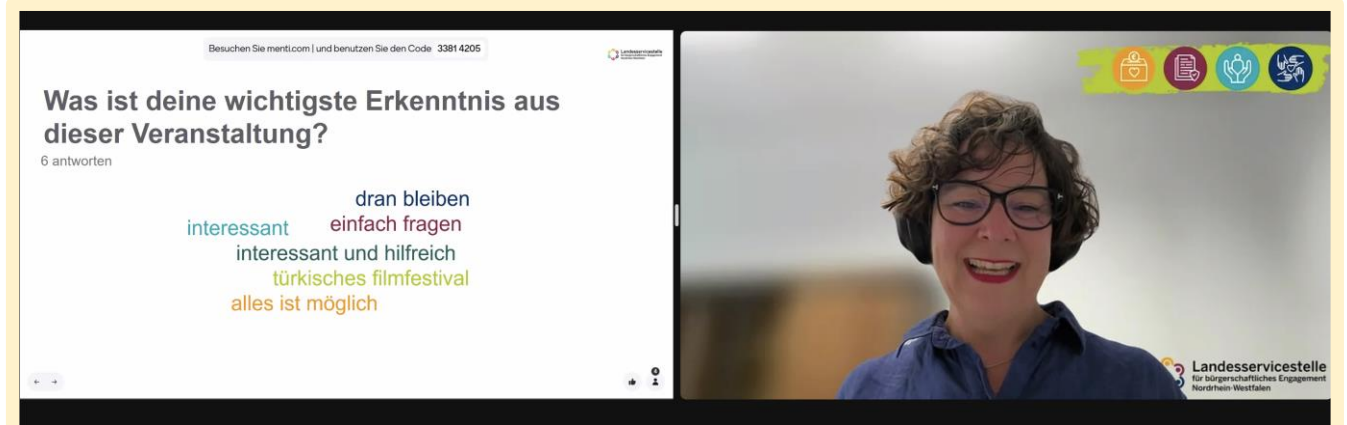
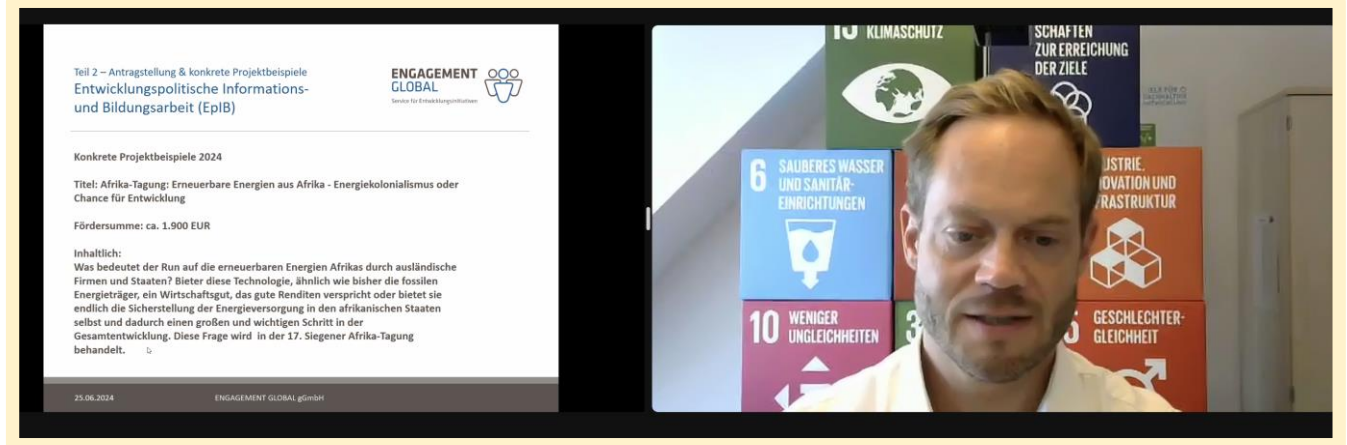
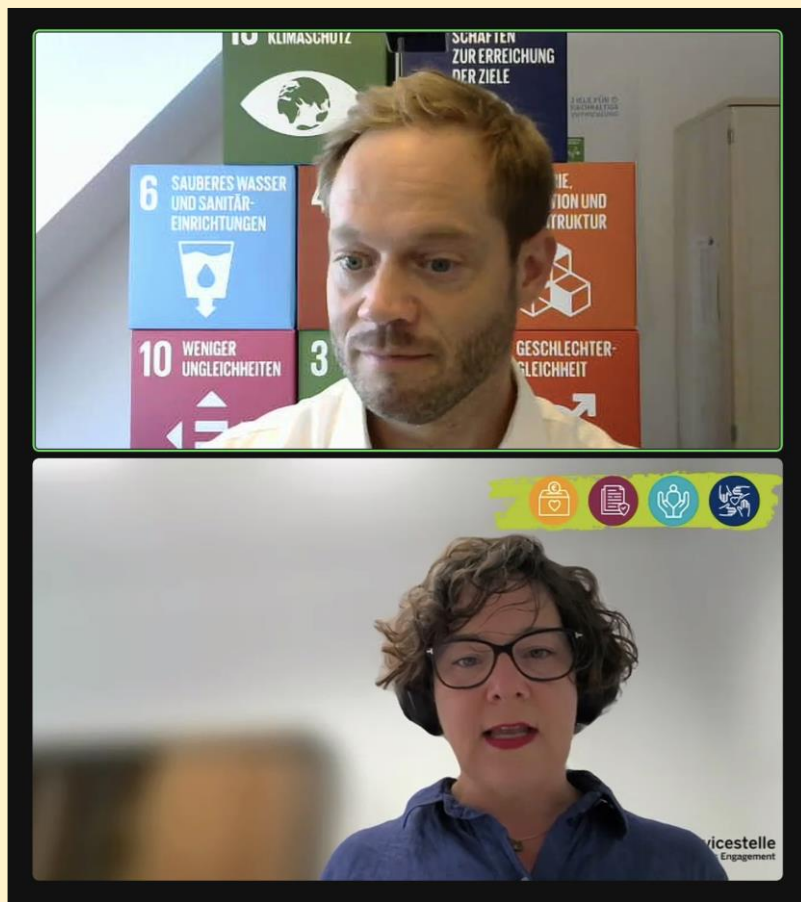
interessant und hilfreich

türkisches filmfestival

sehr hilfsbereit

alles ist möglich

Impressionen aus der Veranstaltung



Nächste Veranstaltungen

Mahlzeit! Recht und Regeln am Mittag

- „Geld-, Sach- und Aufwandsspenden“
Mittwoch, 03.07.2024, 12:15–12:50 Uhr
- „Spendenbescheinigungen korrekt ausstellen“
Mittwoch, 21.08.2024, 12:15–12:50 Uhr
- „Spendenhaftung vermeiden“
Mittwoch, 18.09.2024, 12:15–12:50 Uhr

Fördermittel im Fokus

- „Heimat-Zeugnis“
Dienstag, 27.08.2024, 17:00–18:15 Uhr

Engagement voranbringen

- „Moderieren von Präsenz-Veranstaltungen“
Donnerstag, 29.08.2024, 17:00–18:30 Uhr
- „Sitzungen und Teammeetings erfolgreich planen und durchführen“
Donnerstag, 19.09.2024, 17:00–18:30 Uhr

Stark fürs Ehrenamt

- „Die Landesservicestelle für bürgerschaftliches Engagement stellt sich vor!“
Montag, 23.09.2024, 17:00–18:30 Uhr

<https://veranstaltungen-landesservicestelle-nrw.de>

Vielen Dank!

Aufzeichnung der Veranstaltung
und weitere Informationen zum Thema in Kürze auf:

www.veranstaltungen-landesservicestelle-nrw.de

Ihr findet uns auch in den sozialen Medien:

Facebook: <https://www.facebook.com/engagiertinnrw>

Instagram: https://www.instagram.com/engagiert_in_nrw/

