



# Umweltschecks „Naturschutz“ NRW

Dienstag, 28.04.2026

17:00 bis 18:15 Uhr

Online via Zoom

Patrice Melchers

Ministerium für Umwelt, Naturschutz und Verkehr  
des Landes Nordrhein-Westfalen



**Landesservicestelle**  
für bürgerschaftliches Engagement  
Nordrhein-Westfalen

# Wir stärken das Ehrenamt in Nordrhein-Westfalen!

Landesservicestelle  
für bürgerschaftliches Engagement  
Ein Angebot für Engagierte, Initiativen  
Vereine und Co.

# Landesservicestelle für bürgerschaftliches Engagement Nordrhein-Westfalen

- Zentrale Anlaufstelle des Landes für Engagierte und zivilgesellschaftliche Organisationen
- Angebote:
  - Engagement-Portal [engagiert-in-nrw.de](https://engagiert-in-nrw.de)
  - [Boxenstopp fürs Ehrenamt: Wissen, Tipps und Austausch für Engagierte](#)
  - Servicehotline und E-Mail-Beratung
  - [Engagement-Newsletter](#)
  - Facebook: [@engagiertinnrw](#)
  - Instagram: [@engagiert\\_in\\_nrw](#)



Landes-  
servicestelle

Engagement-  
Newsletter





# Fördermittel im Fokus

Webinare für Engagierte zu Förderprogrammen  
und Co.

# Zwei Fragen zum Start

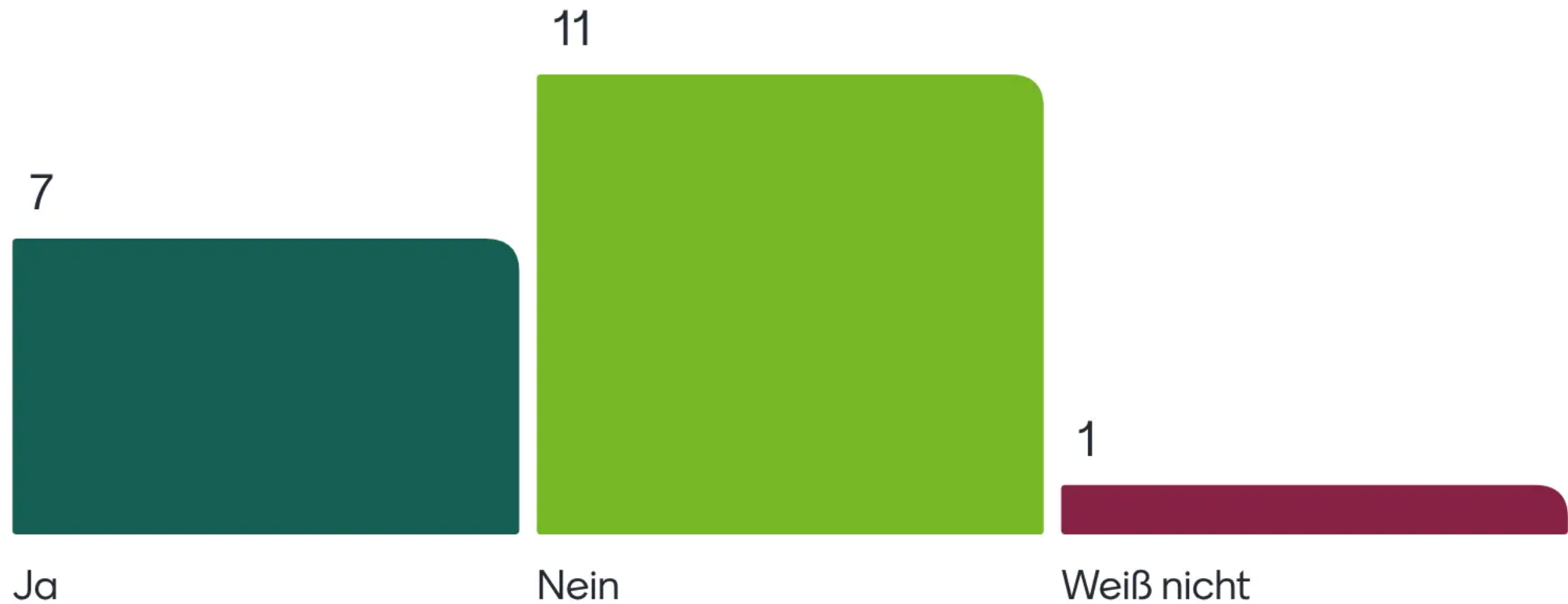
- „Aus welchem Engagementbereich kommst du?“
- „Kennst du die Umweltschecks „Naturschutz“ NRW schon?“



# Aus welchem Engagementbereich kommst du?



# Kennst du die Umweltschecks "Naturschutz" NRW schon?



# Agenda

- Begrüßung
- **Teil I**
  - Vorstellung des Fördermittels
  - Hintergrund, Schwerpunkt, Förderbedingungen
  - Moderierte Fragerunde
- **Teil II**
  - Hinweise zur Antragstellung
  - Moderierte Fragerunde
- Feedback und Abschied

# Referent



## Patrice Melchers

Ministerium für Umwelt,  
Naturschutz und Verkehr des  
Landes Nordrhein-Westfalen

# Umweltschecks „Naturschutz“

- **Antragstellung** ist **seit dem 25.02.2026** und voraussichtlich **bis zum 30.09.2026** möglich
- Über die Online-Plattform **förderung.nrw**
- **Vorhaben** müssen in diesem Jahr **bis zum 31.12.2026** abgeschlossen sein

# Umweltschecks „Naturschutz“

Voraussichtlich bis 2029 jährlich 1.000 Umweltschecks in Höhe von 2.000 Euro

## Voraussetzungen:

- Maßnahmen weisen mindestens 2.000 Euro an förderfähigen Ausgaben auf
- Vorhaben werden in NRW umgesetzt
- Je Zuwendungsempfängerin oder Zuwendungsempfänger kann nur eine Maßnahme pro Jahr berücksichtigt werden.

# Umweltschecks „Naturschutz“

## Was wird gefördert?

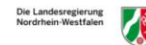
- Vorhaben sollen zum Erhalt und Schutz der Natur beitragen
- oder Menschen zum regionalen Natur- und Artenschutz begeistern

## Beispiele:

Anlage von Biotopen, Insektenlebensräumen, Naturschutzbildung, praktische Veranstaltungen des Naturschutzes etc.

Werkzeuge sind grundsätzlich nicht förderfähig

# Umweltschecks „Naturschutz“



[Startseite](#) [Info-Bereich](#)

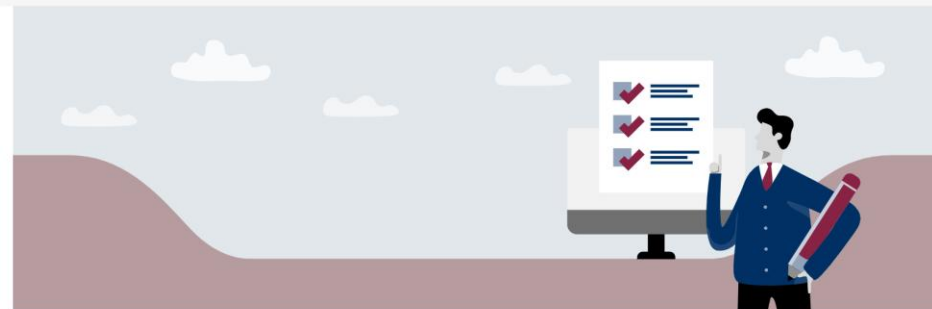
## Mittel für Ihre Projekte

Willkommen auf der neuen Startseite unserer Anwendung. Wir haben das Design modernisiert und überarbeitet.

Beantragen Sie hier Schritt für Schritt die Mittel für Ihre Projekte. Sie können Ihre Anträge hier digital einreichen und ggf. auch Mittel online abrufen und Ihre Nachweise online einreichen.

Nutzen Sie die gewohnten (und zusätzlichen) Anmeldeoptionen, die für Ihre Zielgruppe zur Verfügung stehen.

Eine Liste der hier verfügbaren Programme finden Sie im [Info-Bereich](#) >>.



### Für Privatpersonen

Loggen Sie sich als Privatperson mit Ihrer BundID ein.

[mit BundID anmelden](#)

[oder mit förderung.nrw-Konto anmelden >>](#)

### Für Kommunen

Loggen Sie sich als Kommune mit "Mein Unternehmenskonto" ein.

[mit Mein Unternehmenskonto anmelden](#)

[oder mit förderung.nrw-Konto anmelden >>](#)

### Für Organisationen, Unternehmen & Vereine

Loggen Sie sich als Organisation, Unternehmen oder Verein mit "Mein Unternehmenskonto" ein.

[mit Mein Unternehmenskonto anmelden](#)

[oder mit förderung.nrw-Konto anmelden >>](#)



# Umweltschecks „Naturschutz“

## Rechtliche Grundlage

[23.01.2026 Richtlinie über die Gewährung von Zuwendungen im Rahmen der Förderung von Umweltschecks mit der Zweckbestimmung Naturschutz und Landschaftspflege | RECHT.NRW.DE](#)

## Kontakt

[umweltschecks\(at\)lanuk.nrw.de](mailto:umweltschecks(at)lanuk.nrw.de)  
[02361 305-3380](tel:023613053380)

## Sprechzeiten:

Di und Do 13:30-15:00 Uhr

Mi 9:30-12:00 Uhr

# Eine Frage zum Schluss

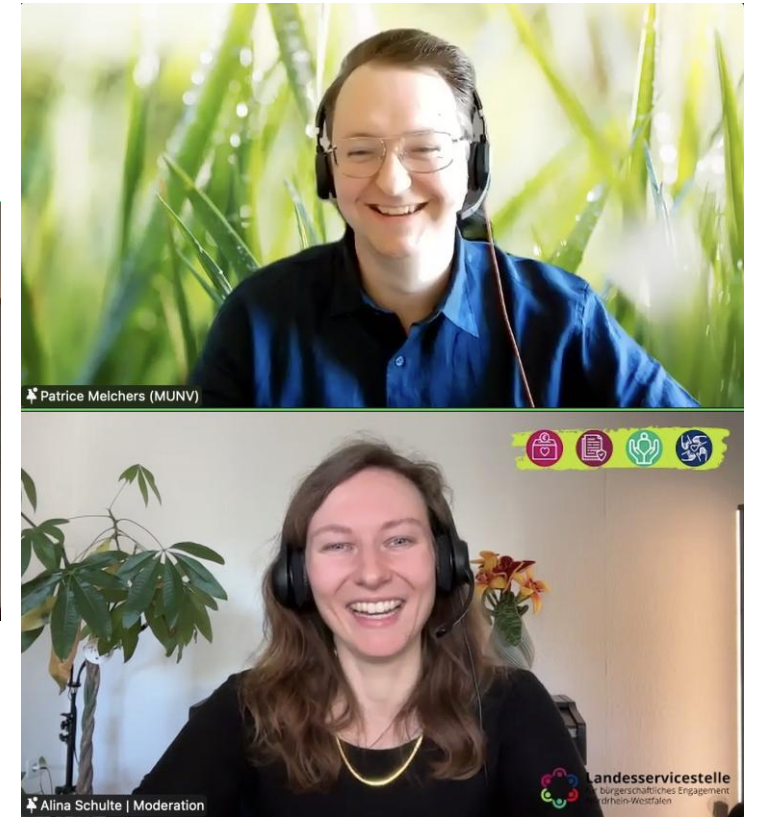
- „Was nimmst du aus dem heutigen Webinar mit?“



# Was nimmst du aus dem heutigen Webinar mit?

klarheit  
top  
ich stelle den antrag  
einfach zu handhaben dank  
information  
hoffetnlich bald geld  
danke  
super info  
gut erklärt  
antragsverfahren  
übersichtlich  
infos förderfähigkeit  
entspannt  
motivation für die beantr  
die pollenhomepage  
vieles ist möglich

# Impressionen aus der Veranstaltung



# Nächste Veranstaltungen



## Landesinitiative Europa-Schecks: Starkes Europa in NRW

Dienstag, 05.05.2026, 17:00–18:15 Uhr



## Rücklagen und Vermögensbildung im gemeinnützigen Verein

Mittwoch, 06.05.2026, 12:15–12:50 Uhr



## Digitalisierung: Was bedeutet das eigentlich für Vereine?

Mittwoch, 06.05.2026, 17:00–18:30 Uhr



## Engagiert ohne Verein – mögliche Rechtsformen im Ehrenamt

Mittwoch, 20.05.2026, 12:15–12:50 Uhr



## Gemeinnützigkeit in der Praxis

Mittwoch, 27.05.2026, 12:15–12:50 Uhr



## Wie bringe ich meine Projektidee voran und gründe eine Initiative?

Donnerstag, 28.05.2026, 17:00–18:30 Uhr

# Weiterführende Informationen

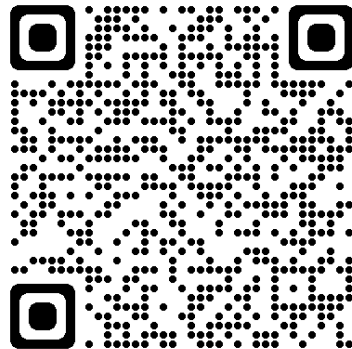
- Fördermittelgeber: Ministerium für Umwelt, Naturschutz und Verkehr des Landes Nordrhein-Westfalen:  
<https://www.umwelt.nrw.de/>
- Überblick über das Förderprogramm: <https://www.lanuk.nrw.de/service/foerderprogramme/umweltschecks>
- Richtlinie über die Gewährung von Zuwendungen im Rahmen der Förderung von Umweltschecks mit der Zweckbestimmung Naturschutz und Landschaftspflege:  
<https://recht.nrw.de/lrmb/verwaltungsvorschrift/23012026-richtlinie-ueber-die-gewaehrung-von-zuwendungen-im-rahmen-der/>
- Übersicht der 2025 bewilligten Umweltschecks (Beispielprojekte):  
[https://www.umwelt.nrw.de/system/files/media/document/file/bisher\\_bewilligte\\_umweltschecks.pdf](https://www.umwelt.nrw.de/system/files/media/document/file/bisher_bewilligte_umweltschecks.pdf)
- Online-Antrag auf förderung.nrw: <https://www.xn--frderung-n4a.nrw/onlineantrag#login>

# Soziale Medien

Wir sind auch in den sozialen Medien zu finden:

**Facebook:**

[@engagiertinnrw](https://www.facebook.com/engagiertinnrw)



**Instagram:**

[@engagiert\\_in\\_nrw](https://www.instagram.com/engagiert_in_nrw)

